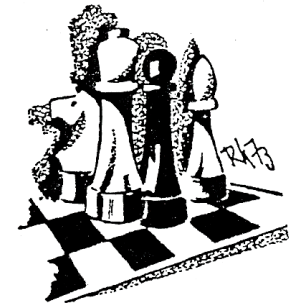


Schachbezirk Hamm e.V.

Schachbezirk Hamm • Erlenstraße 29 • 59063 Hamm



An die Vereine des SB Hamm

Bezirksspielleiter

Sebastian Zimmer
An Luigs Weiden 39
59457 Werl
Telefon (02922) 911556
sebastianzimmer@schachclubwerl.de

18. Dezember 2011

Bezirkseinzelsmeisterschaft 2011/2012

Startberechtigung: Teilnahmeberechtigt ist jedes **Aktive** Mitglied eines Vereins der dem SB Hamm angeschlossen ist. Ein Startgeld wird **nicht** erhoben.

Modus: Die BEM wird bis 16 Teilnehmern als 5 Runden Schweizer-System-Turnier ausgetragen. Bei mehr als 16 Spielern wird die Rundenzahl auf 6 erhöht.

Terminplan:

1. Runde	18.02.12	10:00 – 13:00 Uhr	2. Runde	18.02.12	13:30 – 16:30 Uhr
3. Runde	18.02.12	17:00 – 20:00 Uhr	4. Runde	10.03.12	10:00 – 13:00 Uhr
5. Runde	10.03.12	13:30 – 16:30 Uhr	6. Runde	10.03.12	17:00 – 20:00 Uhr

Bedenkzeit: Jeder Spieler erhält für die ersten 30 Züge 1 Stunde Bedenkzeit (Zeitkontrolle). Nach dieser Zeitkontrolle erhält jeder Spieler für die verbleibenden Züge 30 Minuten zu seiner Restbedenkzeit hinzugerechnet (1h/30+0,5h).

Spielort: Spiellokal des SVg Hamm: Alte Grundschule Werries
Alter Uentroper Weg 174 59071 Hamm.

Turnierleiter: Sebastian Zimmer, Bezirksspielleiter

Auswertung: Das Turnier wird zur DWZ-Wertung eingereicht.

Anmeldung: Um Voranmeldungen per E-Mail, Telefon oder Forumseintrag (www.sbhamm.de) bis zum 15.02.2012 20:00 Uhr wird gebeten.

Die Einschreibung, auch bei Voranmeldung, ist am 18.02.12 bis 9:45 Uhr möglich.
Eine Teilnahme ohne Voranmeldung kann aber nicht garantiert werden.

Preisgeld: 1. Platz: 75,00€; 2. Platz: 50,00€; 3. Platz: 25,00€
Die Siegerehrung findet nach der letzten Runde statt.

Reihenfolge: Bei Punktgleichheit richtet sich auf allen Plätzen die Reihenfolge nach der Buchholzwertung mit einem Streichergebnis. Ergibt sich auch danach Gleichstand, entscheidet die Summenwertung, bei nochmaligem Gleichstand wird gelöst.

Qualifikation: Der erstplatzierte Spieler und die beste Spielerin qualifizieren sich für die VEM 2012 vom 10.06. – 19.06.2011 in Mülheim.

Für die Durchführung der Meisterschaft gelten die Fide-Regeln, die BTO NRW, die Allgemeine Spielordnung NRW und die Bezirksturnierordnung.

Abweichend von den FIDE-Schachsportregeln 6.6 verliert jeder Spieler, der mehr als 30 Minuten nach Spielbeginn am Schachbrett eintrifft, die Partie.